



METAL STAINLESS STEEL

ACCESORIOS
INOXIDABLE:
NÁUTICA

Índice

01

Tinteros Pulido Espejo

- 1.1 - Micro fusión 90 °
- 1.2 - Micro fusión inclinado 60°
- 1.3 - micro fusión inclinado 30°
- 1.4 - Micro fusión 90° base rectangular
- 1.5 - Micro fusión inclinado 60° base rectangular

03

Codo Pulido Espejo

- 3.1 - Micro fusión 90°
- 3.2 - Micro fusión 90° tres salidas

02

Forma "TE" Pulido Espejo

- 2.1 - Micro fusión 90°
- 2.2 - Micro fusión 60°
- 2.3 - Abierta 60°-90°
- 2.4 - Abierta micro fusión 90°

04

Tapones

- 4.1 - Terminal con ojo
- 4.2 -Tapón depósito.

05

Uniones

- 5.1 - Unión horquilla micro fusión para toldo.
- 5.2 - Unión horquilla abierta micro fusión.

07

Abrazaderas, Muelles y Anclas de Arado

- 7.1 - Abrazaderas para toldo para tubo de 25mm.
- 7.2 - Muelle Amarre.
- 7.3 - Anclas de arado pulidas.

06

Juntas

- 6.1 - Junta de horquilla para toldo micro fusión base plana.
- 6.2 - Junta de horquilla para toldo micro fusión base curva.
- 6.3 - Junta de horquilla para toldo micro fusión base curva y muelle.
- 6.4 - Junta de horquilla para toldo micro fusión base plana.
- 6.5 - Junta de horquilla para toldo micro fusión base articulada.

08

Soportes

- 8.1 - Central para pasamanos micro fusión 60°.
- 8.2- Final para pasamanos micro fusión 60°.
- 8.3 - Final para pasamanos micro fusión 60°.
- 8.4 - Terminal pasamanos 5° micro fusión hembra.
- 8.5 - Terminal pasamanos 5° micro fusión macho.
- 8.6 - Terminal pasamanos 90° micro fusión.

09

Cornamusa

- 9.1 - Cornamusa micro fusión.
- 9.2 - Cornamusa ancha cuatro agujeros micro fusión.
- 9.3 - Cornamusa ancha dos agujeros micro fusión.
- 9.4 - Cornamusa para bandera micro fusión.

11

Tiradores

- 11.1 - Tirador de 65x55 mm.
- 11.2 - Tirador de 76x57 mm.
- 11.3 - Con manilla micro fusión 38x48 mm.
- 11.4 - Con manilla robusto micro fusión 63x44 mm.
- 11.5 - Con manilla robusto micro fusión 56x76 mm.
- 11.6 - Con manilla redondo micro fusión diámetro 50mm.

10

Pasa Cabo

- 10.1 - Pasa cabo recto micro fusión.
- 10.2 - Pasa cabo izquierda / derecha micro fusión.

12

Rejilla Ventilación

- 12.1 - Ventilación de tanque
- 12.2 - Rejilla de ventilación tipo A
- 12.3 - Rejilla de ventilación tipo B
- 12.4 - Rejilla de ventilación tipo C
- 12.5 - Rejilla de ventilación tipo D
- 12.6 - Rejilla de ventilación tipo E
- 12.7 - Rejilla de ventilación tipo F



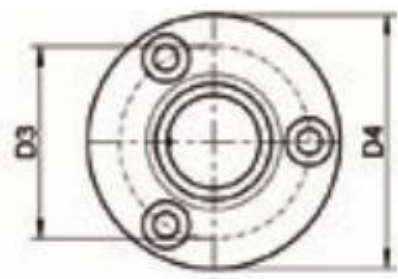
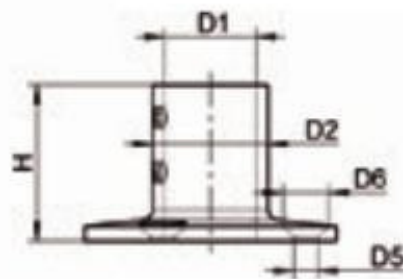
METAL STAINLESS STEEL

01

TINTERO PULIDO ESPEJO

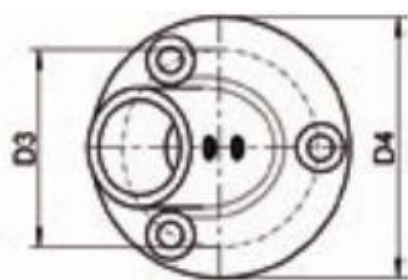
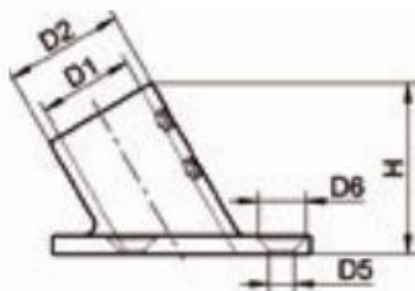
1 - Micro fusión 90 °

D1 (mm)	D2 (mm)	D3 (mm)	D4 (mm)	D5 (mm)	D6 (mm)	H (mm)
22.5	29	50	66	5.3	10	43
25.6	32	53	70	6.3	11.5	43



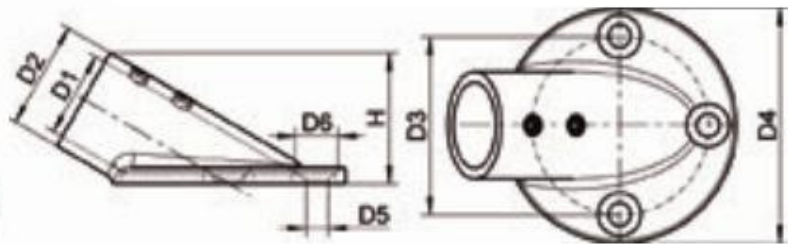
2 - Micro fusión inclinado 60°

D1 (mm)	D2 (mm)	D3 (mm)	D4 (mm)	D5 (mm)	D6 (mm)	H (mm)
22.5	29	50	66	5.3	10	43
25.6	32	53	70	6.3	11.5	46



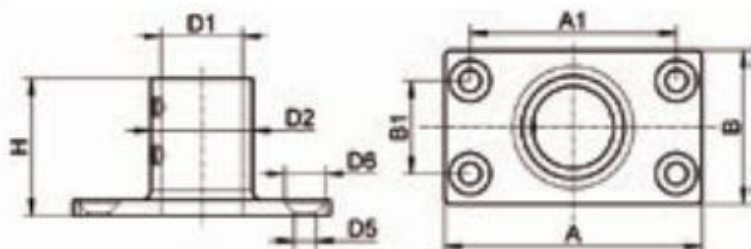
3 - Micro fusión inclinado 30°

D1 (mm)	D2 (mm)	D3 (mm)	D4 (mm)	D5 (mm)	D6 (mm)	H (mm)
22.5	29	50	66	5.3	10	39
25.6	32	53	70	6.3	11.5	39



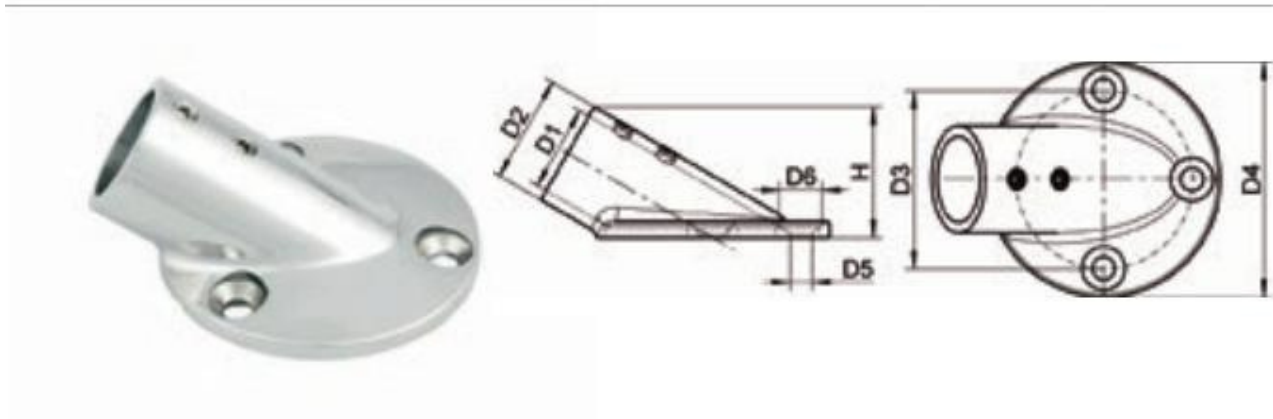
4 - Micro fusión 90° base rectangular

A (mm)	A1 (mm)	B (mm)	B1 (mm)	D1 (mm)	D2 (mm)	D5 (mm)	D6 (mm)	H (mm)
76	60	44	27	22.5	29	5.3	10	43
81	65	48	28	25.6	32	6.3	11.5	43



5 - Micro fusión inclinado 60° base rectangular

D1 (mm)	D2 (mm)	D3 (mm)	D4 (mm)	D5 (mm)	D6 (mm)	H (mm)
22.5	29	50	66	5.3	10	39
25.6	32	53	70	6.3	11.5	39





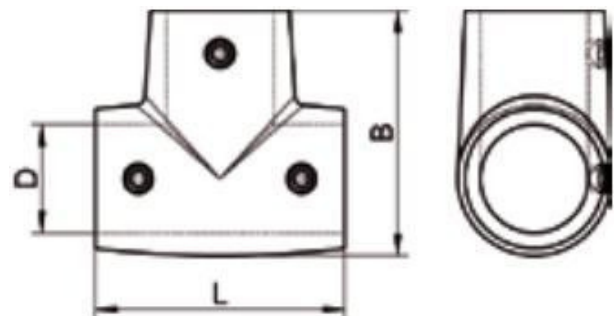
METAL STAINLESS STEEL

02

"TE" PULIDO ESPEJO

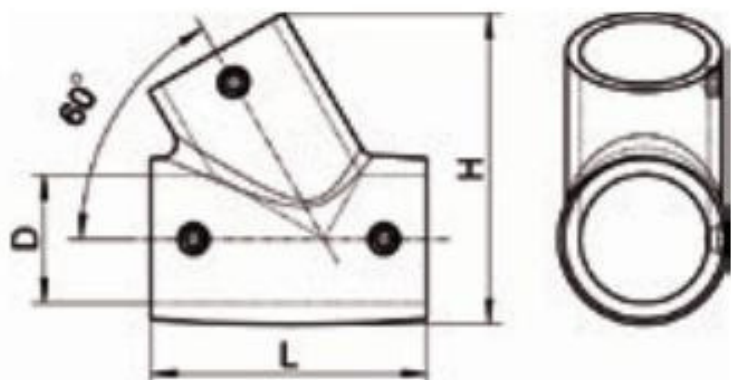
1 - Micro fusión 90°

B (mm)	D (mm)	L (mm)
50	22.5	50
53	25.6	53



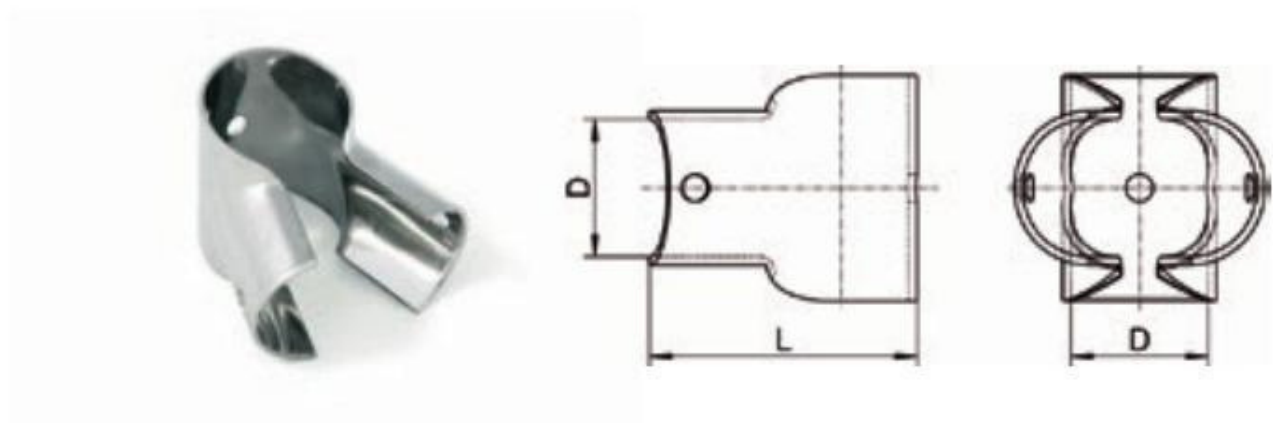
2 - Micro fusión 60°

D (mm)	L (mm)	H (mm)
22.5	50	57
25.6	55	62



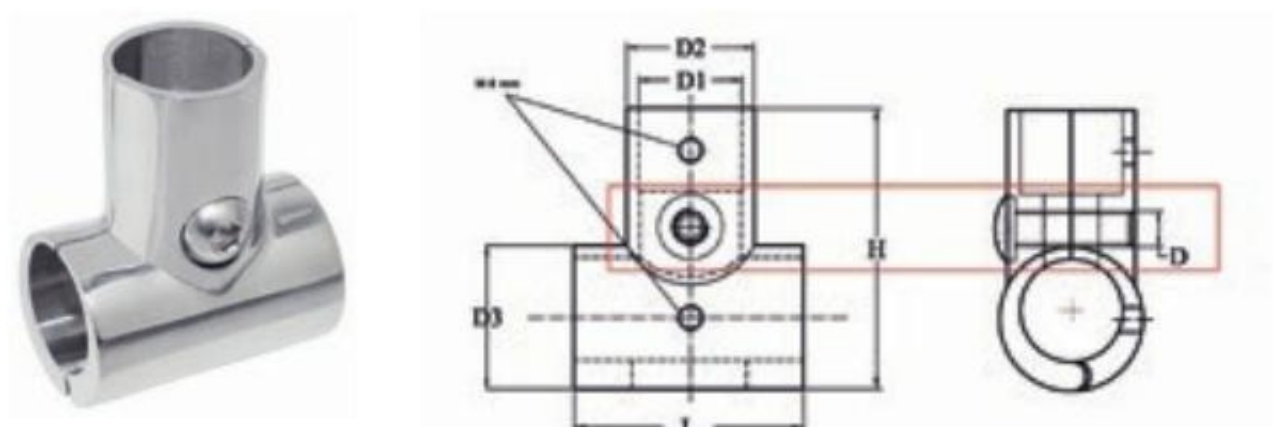
3 - Abierta 60° - 90°

D (mm)	L (mm)
22.5	52
25.6	52



4 - Abierta Micro Fusión 90°

D1 (mm)	D	D2 (mm)	D3 (mm)	H (mm)	H1 (mm)	L (mm)
22.5	M8	28.5	32	62	18.6	50
25.6	M8	32	35.5	65	18.6	50





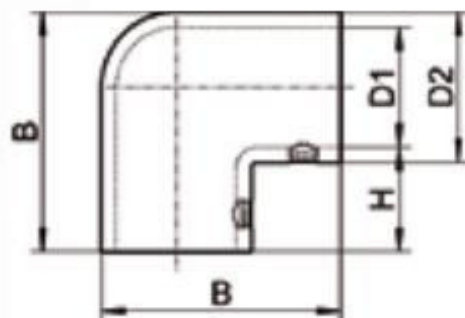
METAL STAINLESS STEEL

03

CODO PULIDO ESPEJO

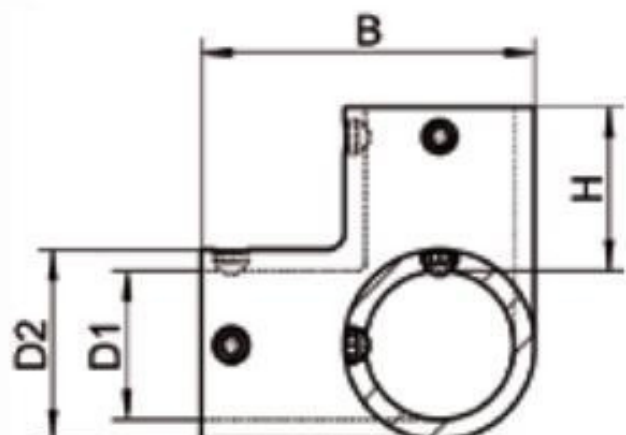
1 - Micro fusión 90°

B (mm)	D1 (mm)	D2 (mm)	H (mm)
49	22.5	29	23
51	25.6	32	23



2 - Micro fusión 90° tres salidas

B (mm)	D1 (mm)	D2 (mm)	H (mm)
49	22.5	29	23
51	25.6	32	23





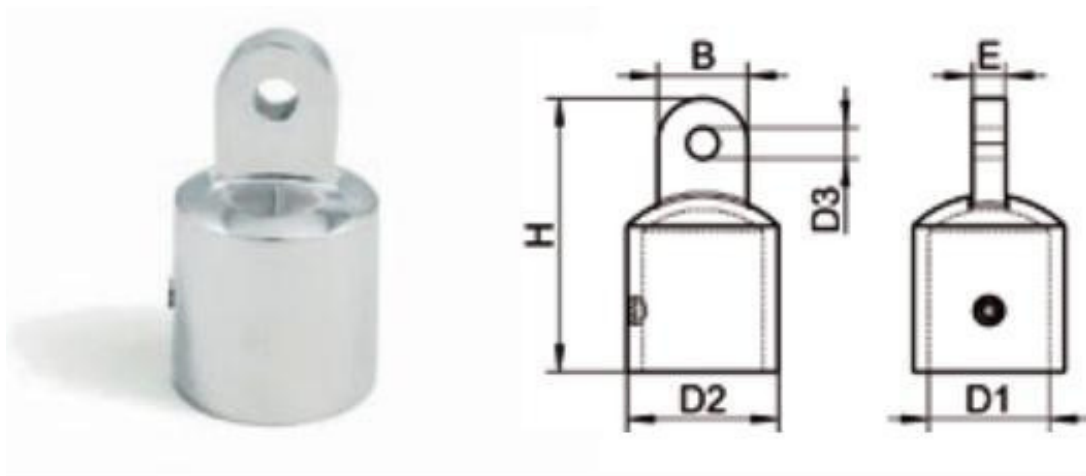
METAL STAINLESS STEEL

04

TAPONES

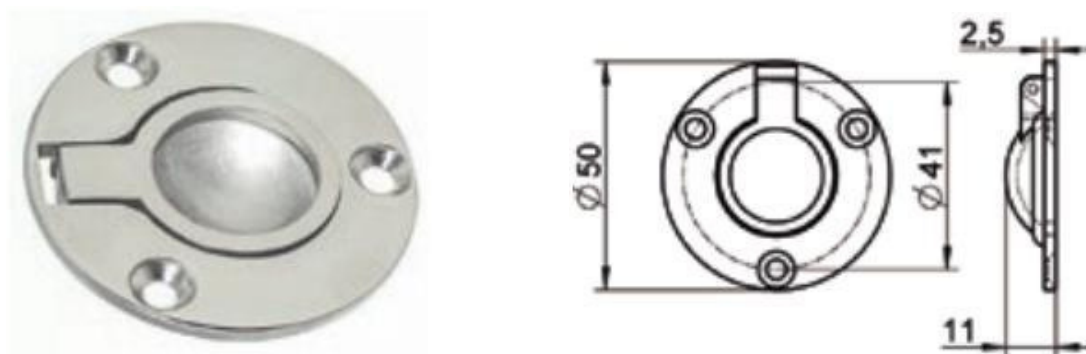
1 - Terminal con Ojo

B (mm)	D1 (mm)	D2 (mm)	D3 (mm)	E (mm)	H (mm)
40	22.5	29	6.6	7	28
42	25.6	32	6.6	7	58



2 - Tapón deposito

Tipo	D (mm)	D1 (mm)	D2 (mm)	D3 (mm)	H (mm)
Agua	38.5	75	60	34	78
Diesel	38.5	75	60	34	78
Agua	51.5	87	72	45	79
Diesel	51.5	87	72	45	79





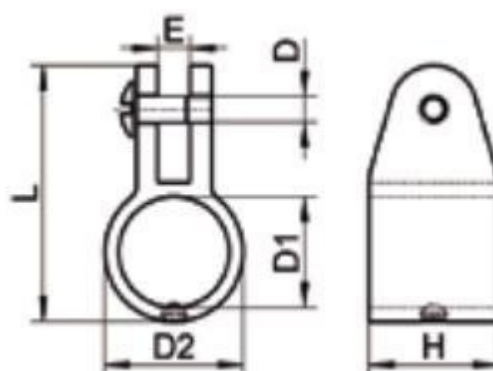
METAL STAINLESS STEEL

05

UNIONES

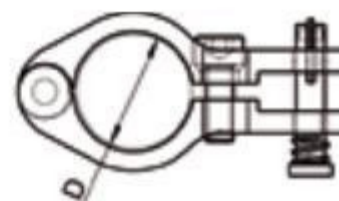
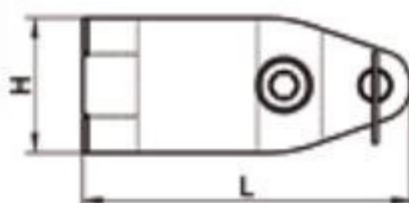
1 - Unión horquilla micro fusión para toldo

D (mm)	D1 (mm)	D2 (mm)	E (mm)	H (mm)	L (mm)
6.6	22.5	29	7.5	7	51
6.6	25.6	32	7.5	7	59



2 - Unión horquilla abierta micro fusión

D (mm)	H (mm)	L (mm)
19.4	27	65
23.7	28	68.5
29.1	28	78



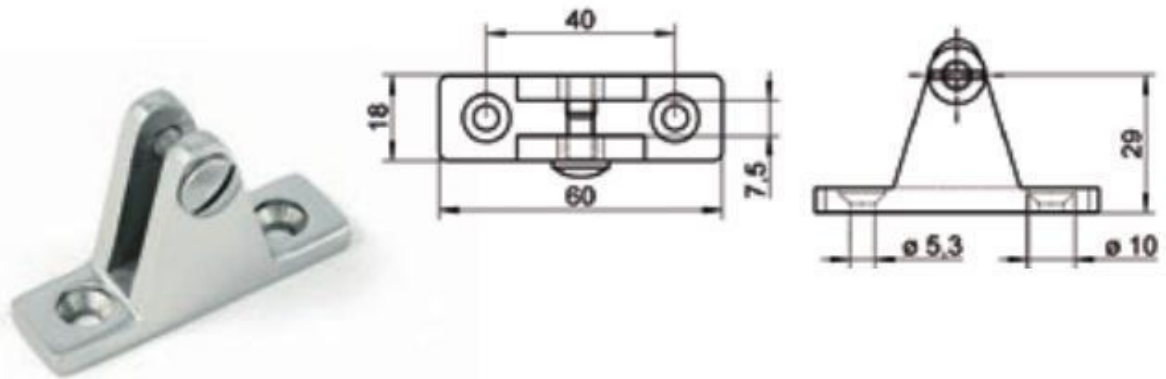


METAL STAINLESS STEEL

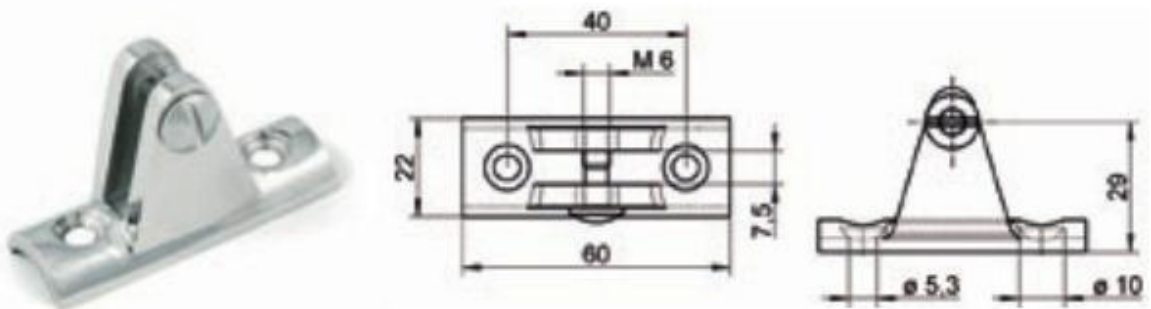
06

JUNTAS

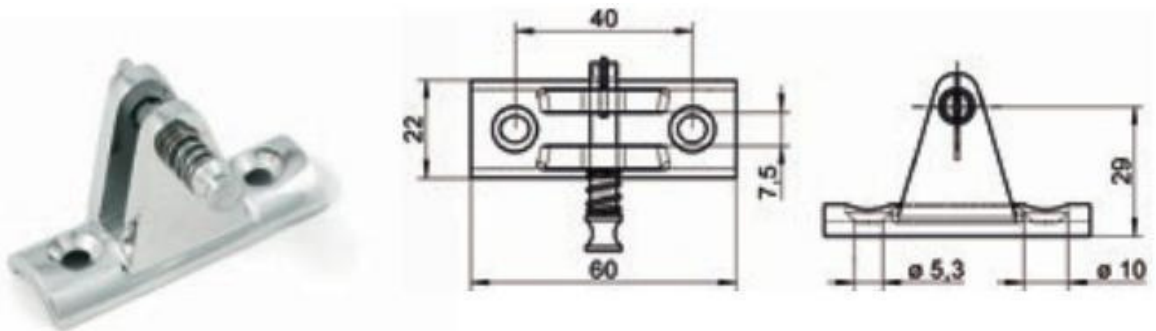
1 - Junta de horquilla para toldo base plana



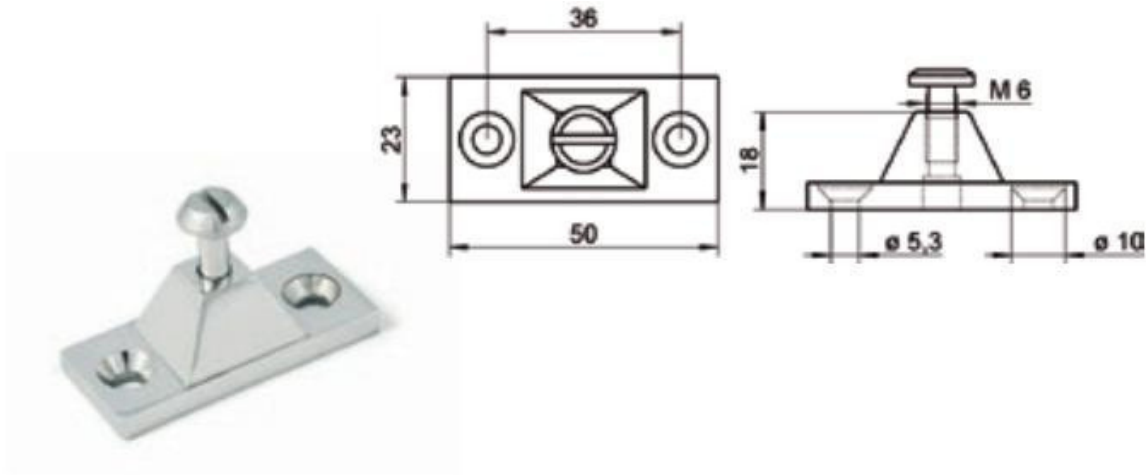
2 - Junta de horquilla para toldo base curva



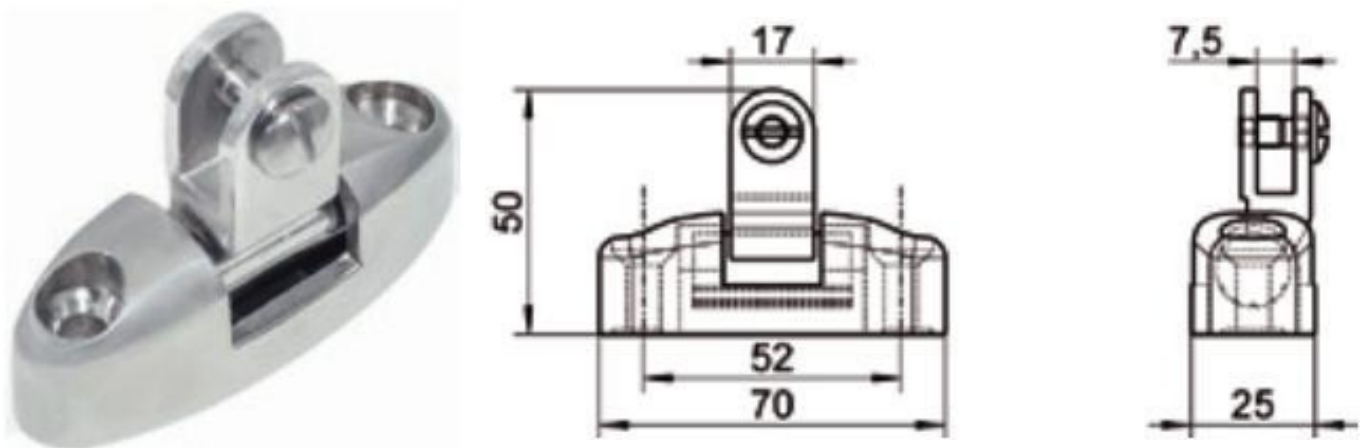
3 - Junta de horquilla para toldo base curva y muelle



1 - Junta de horquilla para toldo base plana



2 - Junta de horquilla para toldo base articulada



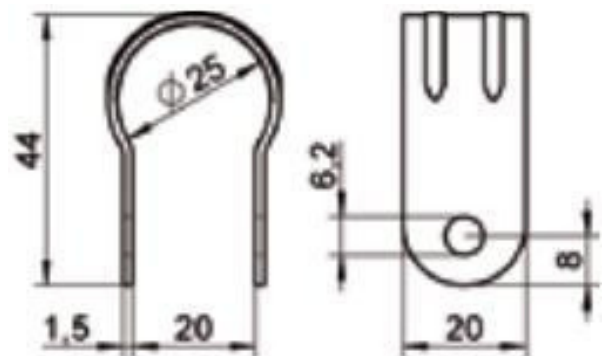
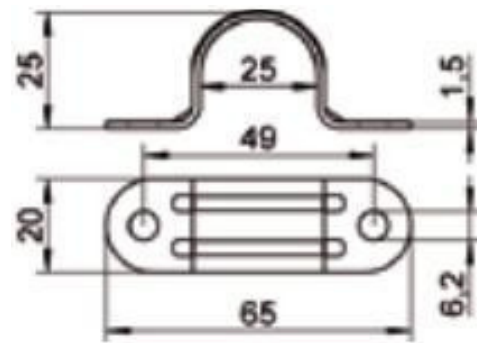


METAL STAINLESS STEEL

07

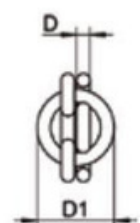
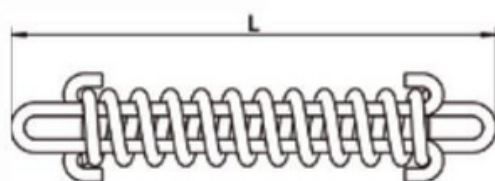
**ABRAZADERAS, MUELLES
Y ANCLAS DE ÁRADO**

1 - Abrazaderas para toldo para tubo de 25mm



2 - Muelle amarre

L (mm)	D (mm)	D1 (mm)	KG/Max	Mts
270	5	53	1600	6
320	6	59	3300	8
390	7	73	5500	11
430	9	90	9500	14
470	11	93	14000	16



3 - Anclas de arado pulidas

Descripción	Peso kg
Ancla de arado AISI 316 repulido calidad excelente	7
Ancla de arado AISI 316 repulido calidad excelente	9
Ancla de arado AISI 316 repulido calidad excelente	12
Ancla de arado AISI 316 repulido calidad excelente	15
Ancla de arado AISI 316 repulido calidad excelente	22
Ancla de arado AISI 316 repulido calidad excelente	27





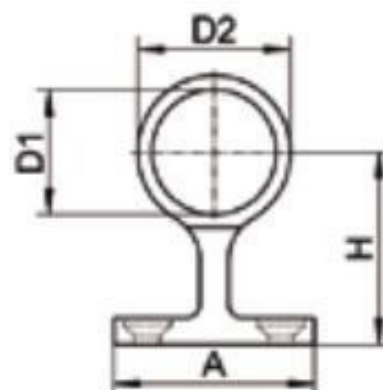
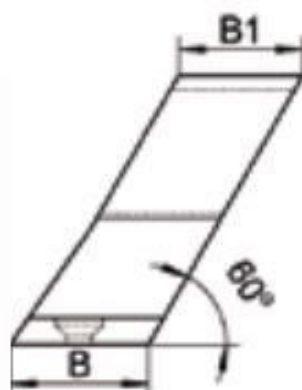
METAL STAINLESS STEEL

08

SOPORTES

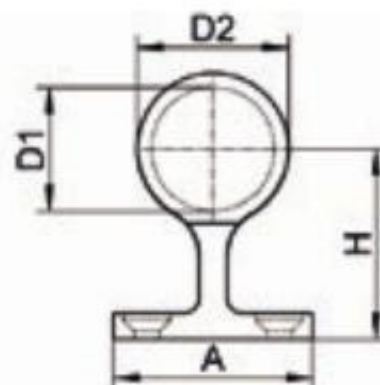
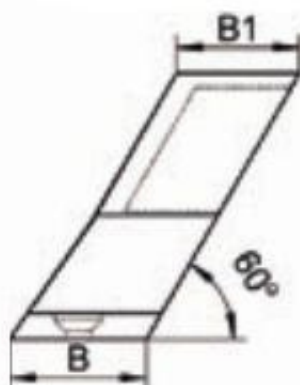
1 - Soporte central para pasamanos 60°

A (mm)	B (mm)	B1 (mm)	D1 (mm)	D2 (mm)	H (mm)
40	26	20	22.5	30	37
42	29	23	25.6	31.5	40

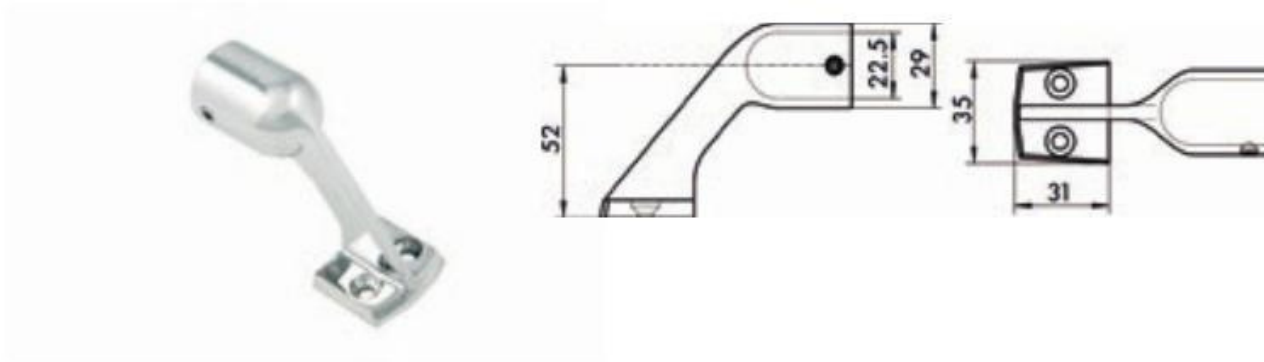


2 - Soporte central para pasamanos 60°

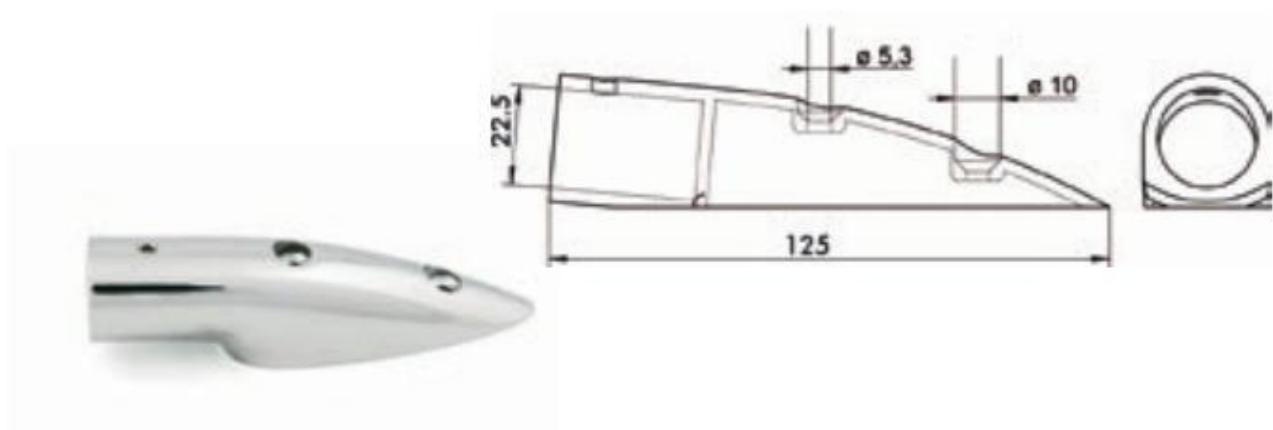
A (mm)	B (mm)	B1 (mm)	D1 (mm)	D2 (mm)	H (mm)
40	26	20	22.5	30	37
42	29	23	25.6	31.5	40



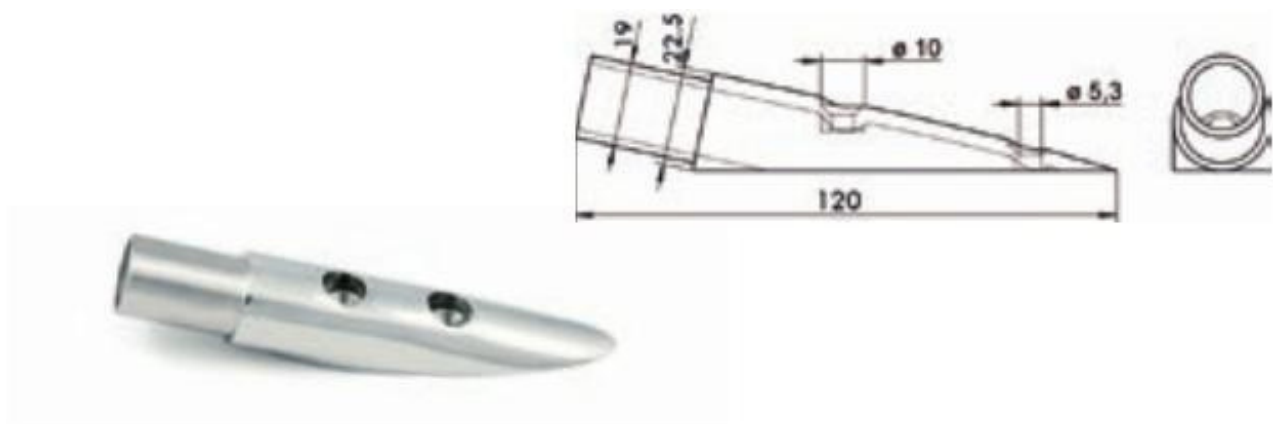
3 - Soporte final para pasamanos 60°



4 - Soporte terminal pasamanos 5° hembra

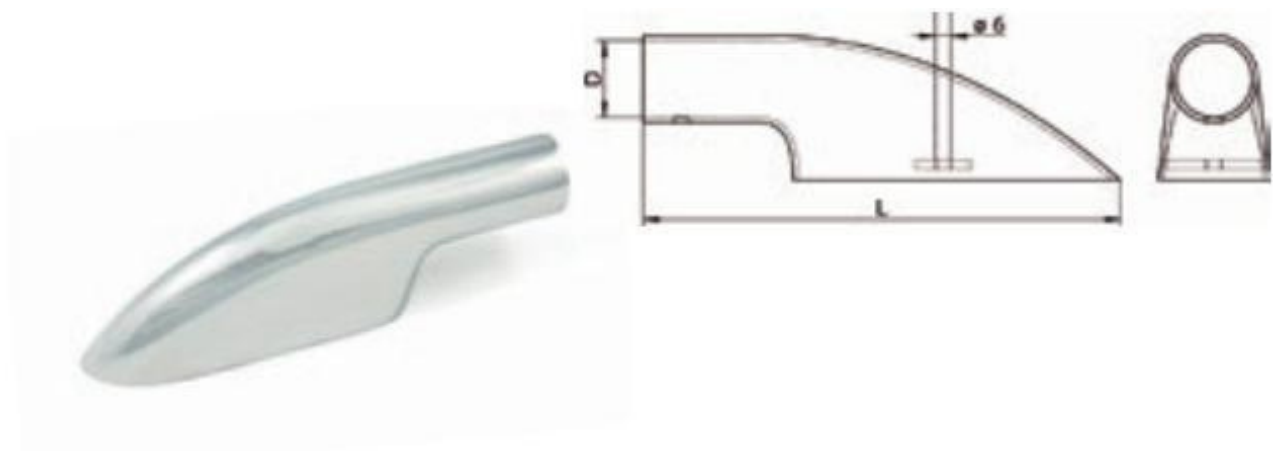


5 - Soporte terminal pasamanos 5° macho



6.- Soporte terminal pasamanos 90°

D (mm)	L (mm)
22.5	171
25.6	175





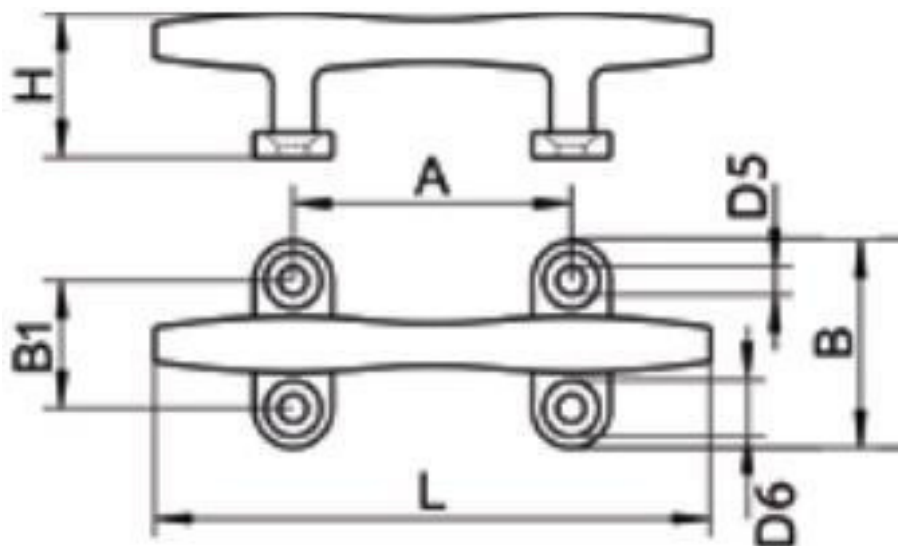
METAL STAINLESS STEEL

09

CORNAMUSA

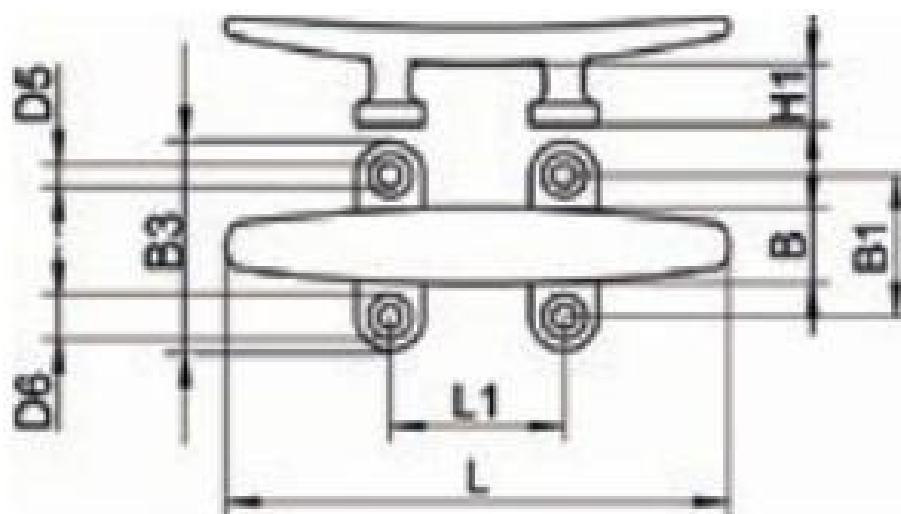
1 - Cornamusa micro fusión

L (mm)	H (mm)	D5 (mm)	D6 (mm)	B (mm)	B1 (mm)	A (mm)
125	28	5.3	10	40	25	54
150	30	6.4	11.5	44	26	56
200	39	6.4	11.5	52	34	72
250	43	8.4	15	67	44	92
300	53	8.4	15	71	49.5	99



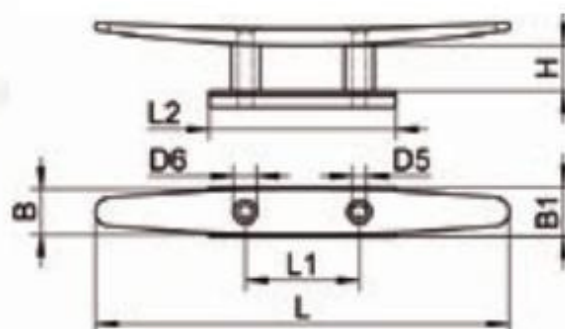
2 - Cornamusa ancha cuatro agujeros

L (mm)	B (mm)	B1 (mm)	B3 (mm)	D5(mm)	D6 (mm)	H 1 (mm)	L1 (mm)
100	14	24	36	5.3	10	14	30
125	15	30	45	5.3	10	18	40
150	20	42	53	6.3	11.5	20	45
200	23	42	69	6.3	11.5	24	55
250	25	45	83	6.3	11.5	30	58



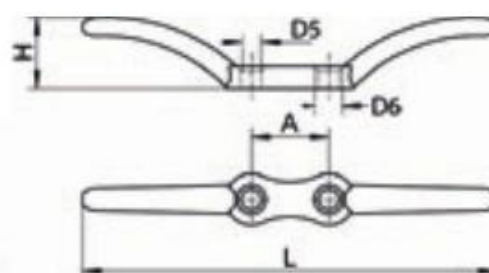
3 - Cornamusa ancha dos agujeros

L (mm)	B (mm)	B1 (mm)	L1 (mm)	D5 (mm)	D6 (mm)	L2 (mm)	H (mm)
100	14	15	30	4.3	8	55	14
125	16	18	35	4.3	8	65	16
150	19	21	45	5.3	10	73	19
200	22	24	55	6.3	11.5	90	22
250	25	27	70	8.4	15	110	25



4 - Cornamusa para bandera

L (mm)	D5 (mm)	D6 (mm)	H (mm)	A (mm)
68	5.3	10	12	10
114	5.3	10	20	21





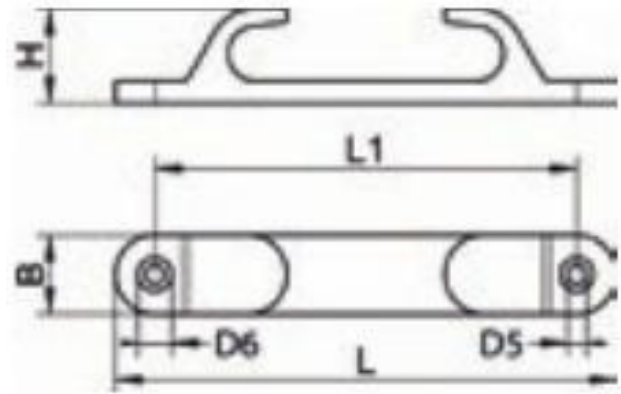
METAL STAINLESS STEEL

10

PASA CABO

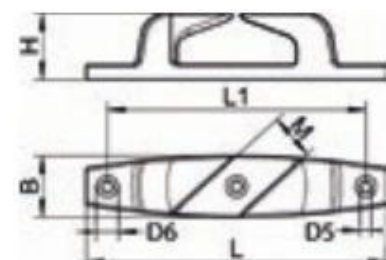
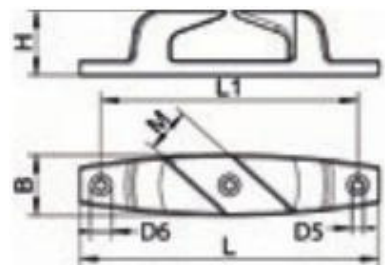
1 - Pasa cabo recto

L (mm)	L1 (mm)	B (mm)	D5 (mm)	D6 (mm)	H (mm)
127	106	20	5.3	10	24
152	130	24	5.3	10	35



2 - Pasa cabo izquierda / derecha

L (mm)	L1 (mm)	B (mm)	M (mm)	Cabo	D5 (mm)	D6 (mm)	H (mm)
115R	98	23	15	10	4.3	8	25
115L	98	23	15	10	4.3	8	25
150R	124	35	26	16	5.3	10	30
150L	124	35	26	16	5.3	10	30



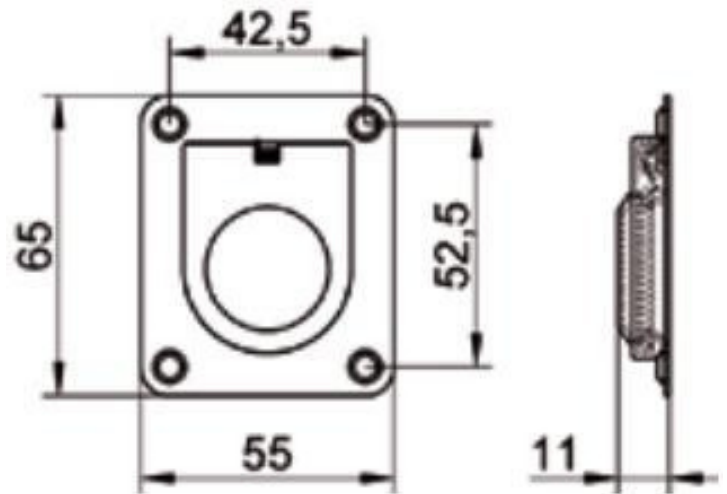


METAL STAINLESS STEEL

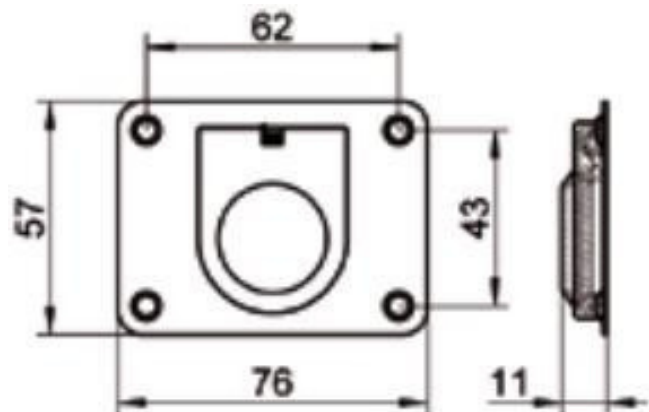
11

TIRADORES

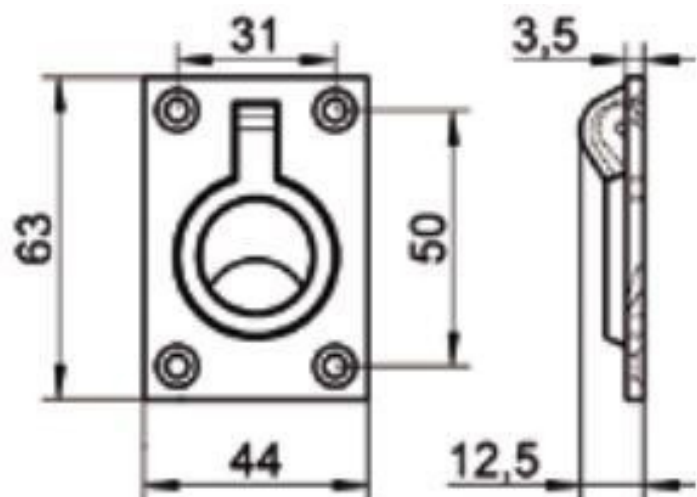
1 - Tirador de 65x55 mm



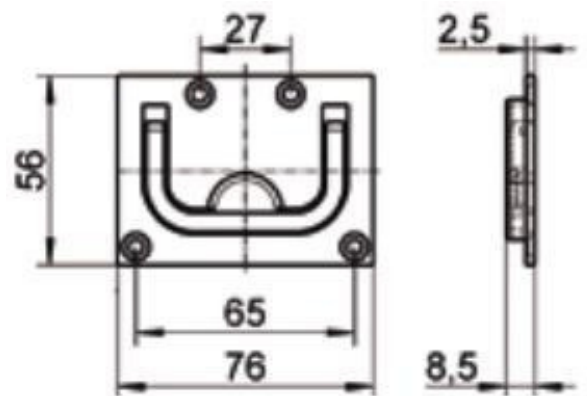
2 - Tirador de 76x57 mm



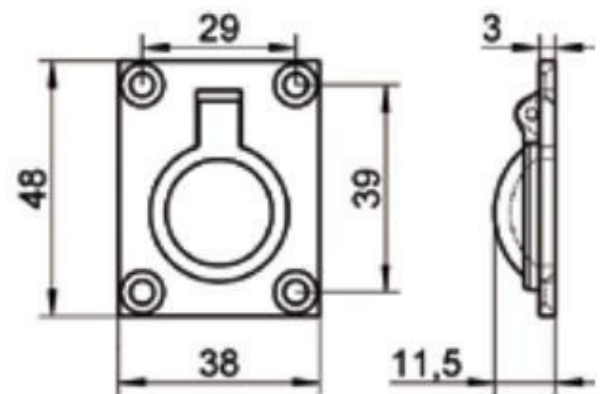
3 - Tirador con anilla micro fusión 38x48 mm



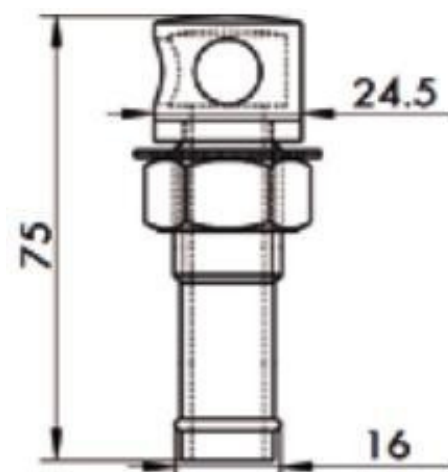
4 - Tirador con anilla robusto 63x44 mm



5 - Tirador con manilla robusto 56x76 mm



6 - Tirador con anilla redondo diámetro 50mm



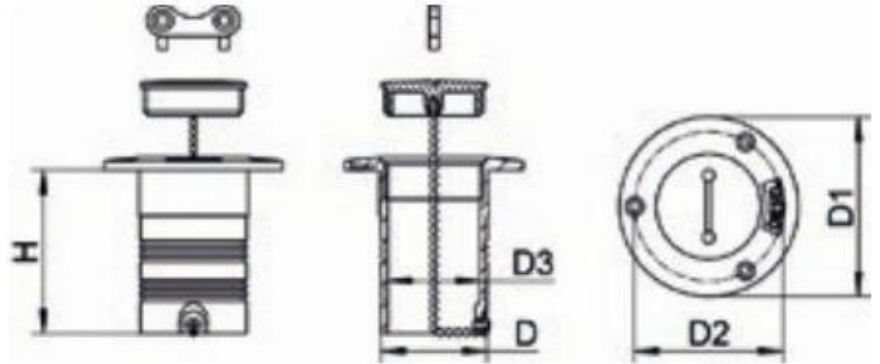


METAL STAINLESS STEEL

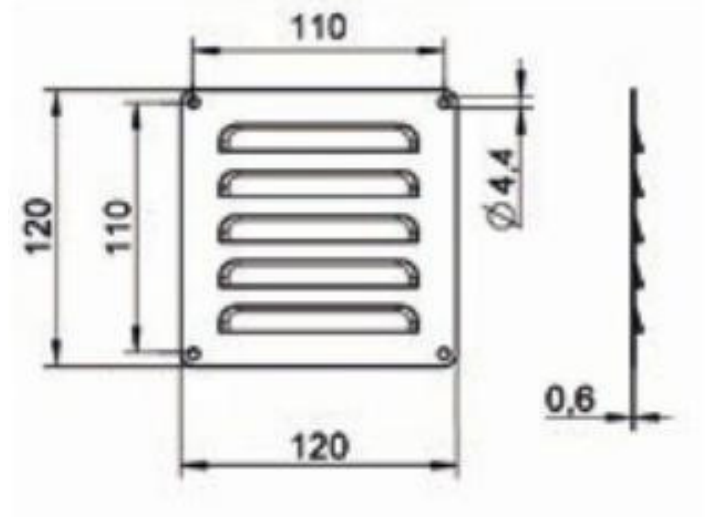
12

REJILLA VENTILACIÓN

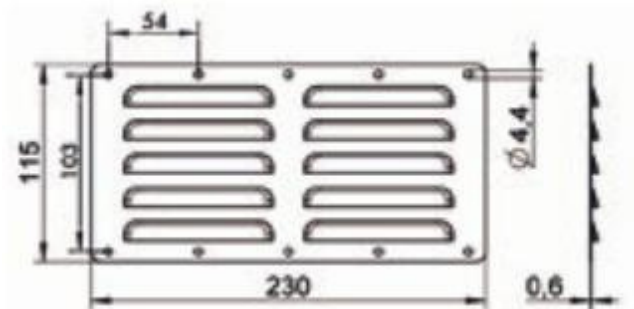
1 - Ventilación Tanque



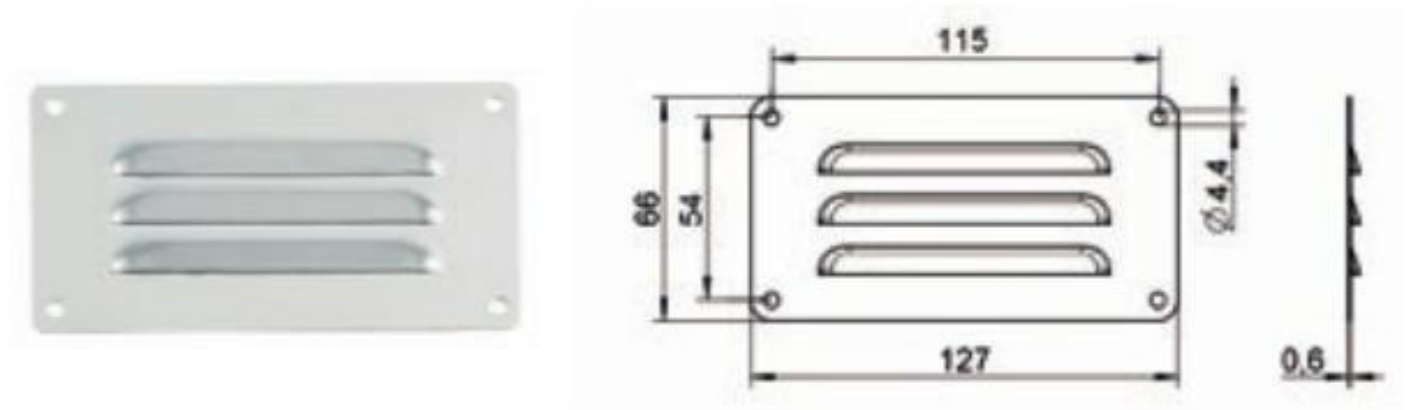
2 - Rejilla ventilación tipo A



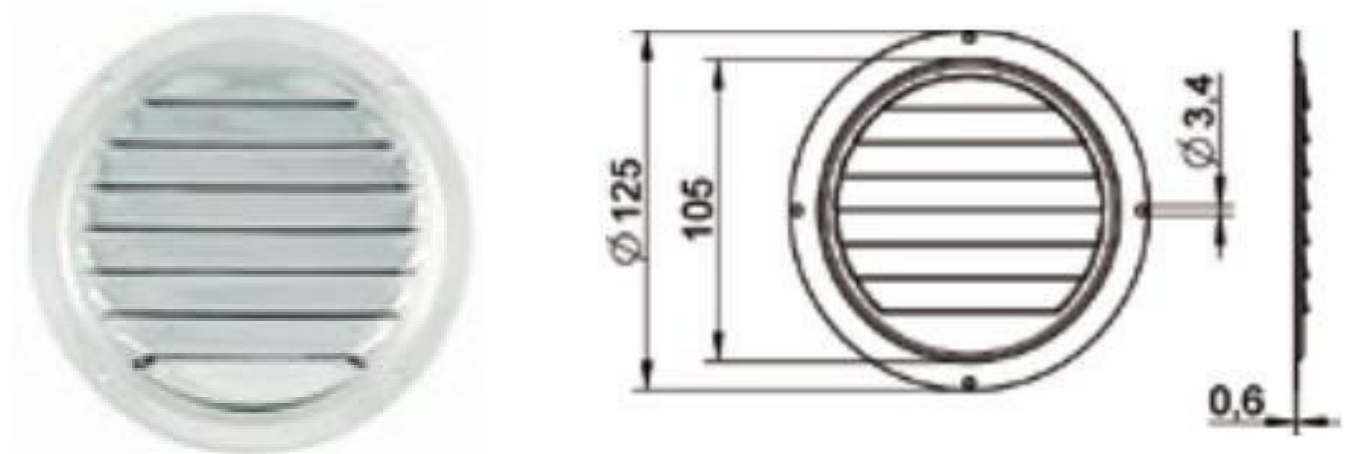
3 - Rejilla de ventilación tipo B



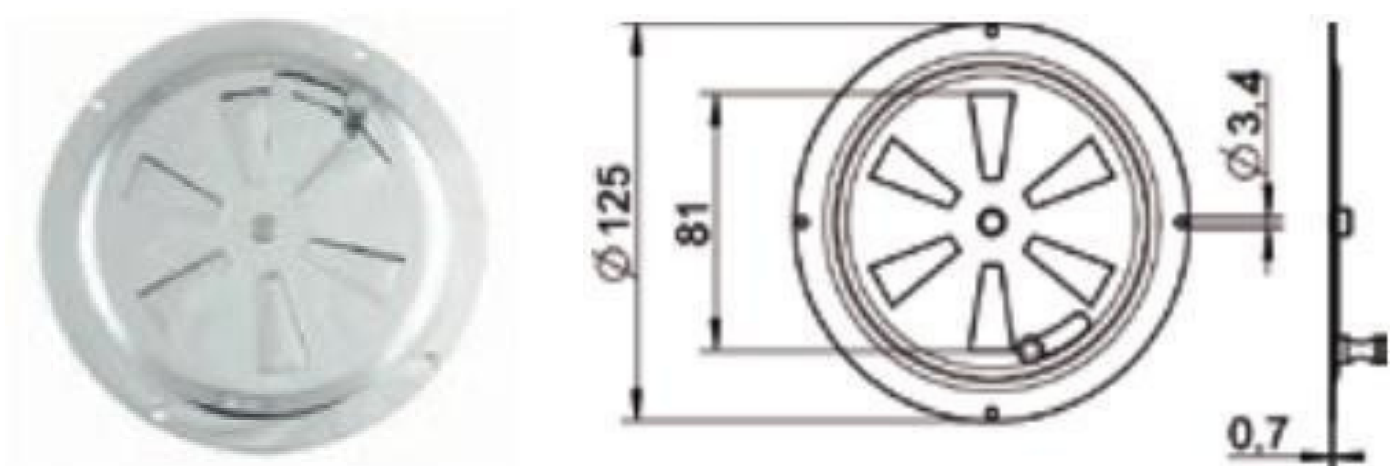
3 - Rejilla de ventilación tipo C



4 - Rejilla ventilación tipo D



5 - Rejilla ventilación tipo E



3 - Rejilla de ventilación tipo F

